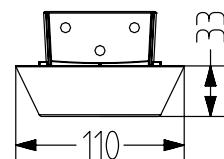
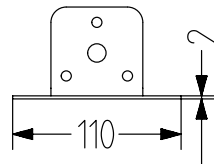
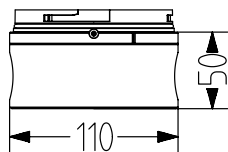
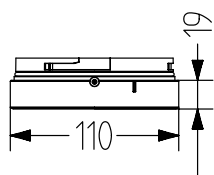
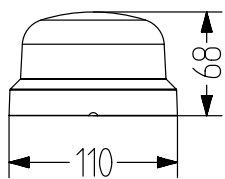


# RCMM Faro multicolore LED compact

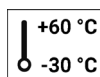
- Faro multicolore LED con tavolo multifunzione compatto, Ø 110 mm
- Luce piacevolmente omogenea grazie alla calotta lattiginosa
- Tutti i 7 colori attivabili esternamente (rosso, giallo, verde, blu, trasparente, magenta, turchese)
- Aggiornamento delle funzioni: tavolo multifunzione regolabile tramite un nuovo dip switch
- Grado di protezione elevato IP66 & resistenza all'urto IK08
- Moduli base per tutti i tipi di montaggio necessari
- Combinazione opzionale con emettitore sonoro da 32 tonalità
- Accessori completi (angolari di montaggio, guarnizioni, punti di inserzione dei cavi)



## DATI TECNICI

Dimensione	110 mm
Involucro	Policarbonato nero o bianco
Calotta	Policarbonato, liscio (bianco lattiginoso), colori: rosso, giallo, verde, blu, trasparente, magenta, turchese
Tipo di montaggio	A discrezione
Conduzione di potenza	A seconda della base isolatore passante o pressacavo (punto di inserzione dei cavi dal basso o laterale)
Tecnica di collegamento	Morsetto a vite
Perdita di corrente	3mA

Tipo di Faro	Faro multicolore e faro multifunzionale
Mezzi di illuminazione	LED
Durata di accensione	100 %
Durata di vita	Mezzi di illuminazione > 50.000 h
Temperatura durante il funzionamento	-30 / +60°C
Tipo di protezione	IP66, UL Tipo 4, 4X, 13
Resistenza agli urti	IK08



# RCMM

## DATI RELATIVI ALL'ORDINAZIONE

Tipo	Colore	24-48VAC/DC	110-240VAC	Tensione nominale	Campo di tensione	Corrente nominale
RCMM	nero	850570408		24/48VAC/DC	+/-10%	160mA
	nero		850570313	110/120/230/240VAC	+/-10%	45mA
	bianco	850870408		24/48VAC/DC	+/-10%	160mA
	bianco		850870313	110/120/230/240VAC	+/-10%	45mA



RBA



RBL



RBH



RBNPT

## BASI

Tipo	Nome del prodotto	24-48 V AC/DC	110-240 V AC
RBA	Base acustica per i fari della Serie R	850535408	850535313
RBL	Base standard per il montaggio orizzontale e verticale, nero	850500900	
RBL	Base standard per il montaggio orizzontale e verticale, bianco	850800900	
RBH	Base universale per il montaggio orizzontale e il montaggio del tubo	850510900	
RBNPT	Base universale per il montaggio Conduit NPT 1/2" dei fari della Serie R	850515900	



RWD



RWU



RWA



RG1



RG2



AKV



RKV

## ACCESSORI

Tipo	Nome del accessori	Numero articolo
RWD	Angolare di design per il montaggio verticale dei fari della Serie R con base standard	850520900
RWU	Angolare di metallo per il montaggio verticale delle basi standard e universali dei fari della Serie R	850521900
RWA	Angolare di metallo per il montaggio verticale delle basi acustiche della Serie R	850531900
RG1	Guarnizione piana per le basi della serie R per l'impermeabilizzazione sugli alloggiamenti lisci	850590900
RG2	Guarnizione piana per il montaggio a parete dell'angolare di design RWD	850590910
AKV	Pressacavo M20 per Serie N/M/R, CT5, emettitori sonori d'allarme multi-tono A e/o fari Q	698800026
RKV	Pressacavo M16 per la basi della Serie R	850590920