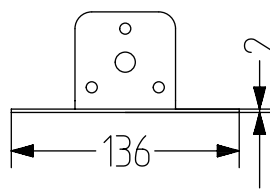
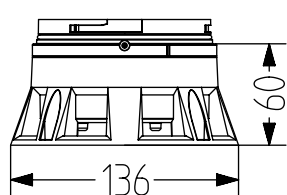
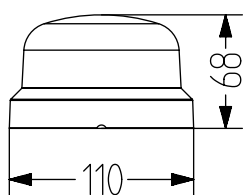


RCMM+RBA Faro multicolore LED Compact con base acustica

- Faro multicolore LED modulare compacto, Ø 110 mm
- Luce piacevolmente omogenea grazie alla calotta lattiginosa
- Tutti i 7 colori attivabili esternamente
- Luce statica LED
- Base acustica con emettitore sonoro da 32 tonalità
- Pressione acustica >95 dB, 3 tonalità attivabili esternamente
- Design del prodotto accattivante e indipendente
- Grado di protezione elevato IP66 & resistenza all'urto IK08
- Angolare di montaggio in metallo per il montaggio alla parete (accessorio)
- Speciale per le applicazioni generiche e gli impianti tecnici in edilizia



DATI TECNICI

Dimensione	110 mm
Involucro	Policarbonato
Calotta	Policarbonato, liscio (bianco lattiginoso), colori: rosso, giallo, verde, blu, trasparente, magenta, turchese
Tipo di montaggio	A discrezione, montaggio Conduit
Conduzione di potenza	Punto di inserzione dei cavi dal basso
Tecnica di collegamento	Morsetto a vite
Perdita di corrente	3mA
Tipo di Faro	Faro statico

Mezzi di illuminazione	LED (6x6 LEDs)
Durata di accensione	100 %
Durata di vita	Mezzi di illuminazione > 50.000 h
Temperatura durante il funzionamento	-30 / +60°C
Tipo di protezione	IP66, UL Tipo 4,4X, 13
Resistenza agli urti	IK08
Volume	Fino a 95 dB
Tipo di suono	32 suoni, 3 suoni regolabili dall'esterno



RCMM+RBA

DATI RELATIVI ALL'ORDINAZIONE

Tipo	24-48VAC/DC	110-240VAC	Tensione nominale	Campo di tensione	Corrente nominale
RCMM	850570408		24/48VAC/DC	+/-10%	160mA
		850570313	110/120/230/240VAC	+/-10%	45mA

Tipo	Nome del prodotto	24-48 V AC/DC	110-240 V AC	Campo di tensione	Corrente nominale	Frequenza di rete
RBA	Base acustica per i fari della Serie R	850535408		+/-10%	230mA	50-60 Hz
			850535313	+/-10%	70mA	50-60 Hz



RWA

ACCESSORI

Tipo	Nome del accessori	Numero articolo
RWA	Angolare di metallo per il montaggio verticale delle basi acustiche della Serie R	850531900