

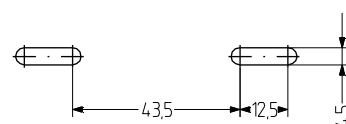
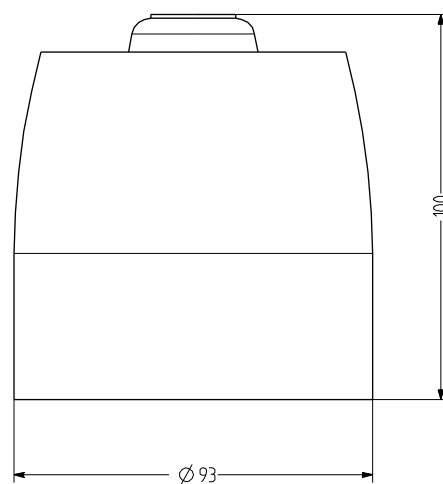
ES1 Indicadores multitono

- sirena multitono económica
- 32 tipos de tono ajustables mediante interruptor DIP
- 3 niveles de presión acústica preseleccionables con interruptor DIP
- para aplicaciones universales de 24 V CC
- segundo tono controlable de forma externa
- grado de protección IP65 posible con una instalación correcta



DATOS TÉCNICOS

Carcasa	ABS rojo (RAL 3000) o blanco (RAL 9003)
Tipo de montaje	Cualquiera, Apertura de salida de sonido hacia abajo u horizontal
Entrada de cable	Parte trasera o lateral
Tipo de tono	32 Tonos, 2 Tonos controlables de forma externa, véase la tabla de tonos
Volumen	86-106 dB (Ajustable mediante interruptor DIP)
Frecuencia de tono	440-2.900 Hz
Período de funcionamiento	100 %
Temperatura de funcionamiento	-20 °C / +70 °C
Grado de protección	IP65
Peso	250 g



ES1

DATOS DEL PEDIDO

Tensión nominal	Rango de voltaje (V)	Corriente nominal (A)	Color de la carcasa	
			rojo	blanco
24 V CC	15-35	0,036	C110 620 005	C110 220 005

TABLA DE TONOS

No.	Sonido	Descripción	DIP	2o tono alarma (Hz)
1	LF Barrido	800-1.000 Hz @ 0.5 s	11111	800 cont
2	Tono alternativo BS	800/960 Hz @ 2 Hz	11110	800 cont
3	Tono BS standard	800/1.000 Hz @ 0.5 s	11101	800 cont
4	Tono alternativo BS	500/600 Hz @ 2 Hz	11100	500 cont
5	Tono interumpido HF	2.800 Hz @ 1.0 s on/off	11011	2.800 cont
6	Tono alarma LF	800 Hz @ 150 ms on/off	11010	800 cont
7	Tono interumpido HF rapido	2.800 Hz @ 150 ms on/off	11001	800 cont
8	Tono LF continuo	800 Hz cont	11000	mismo tono
9	Tono barrido	800/900 Hz @ 1 Hz	10111	800 cont
10	Tono lento Australiano	970 Hz @ 0.625 ms on/off	10110	500-1.200 3.75 s on 0.25 s off
11	Tono barrido Países Bajos	970 Hz	10101	500-1.200 3.5 s on 0.5 s off
12	Tono analógico	500/600 Hz @ 2 Hz	10100	500 cont
13	Tono onda	800/970 Hz @ 3 Hz	10011	800 cont
14	Tono lento HF	2.350/2.900 Hz @ 3 Hz	10010	2.400 cont
15	Tono rapido HF	2.400-2.800 Hz @ 7Hz	10001	2.400 cont
16	Patrón US LF	950 Hz @ 0.5 s on/off x 3; despues de 1.5 s; repite	10000	800 cont
17	Tono interrumpido BS	800 Hz @ 0.5 s on/off	01111	800 cont
18	ISO8201 LF BS5839 Pt 1 1988	intermitente 970 Hz @ 0.5 s on/off	01110	mismo tono
19	Tono interrumpido medio	1.000 Hz @ 0.25 s on/off	01101	800 cont
20	ISO8201 HF	970 Hz @ 0.5 s on/off	01100	mismo tono
21	Tono continuo	1.000 Hz	01011	mismo tono
22	Buzz LF	800-950 Hz @ 110 Hz	01010	800 cont
23	Tono continuo HF	2.800 Hz	01001	2.800 cont
24	Tono barrido	800-970 Hz @ 9 Hz	01000	800 cont
25	Tono alemán DIN	1.200-500 Hz @ 1 Hz	00111	800 cont
26	Tono Sueco fuego	intermitente 660 Hz @ 150 ms on/off	00110	mismo tono
27	Tono francés AFNOR	554 Hz @ 100 ms y 440 Hz @ 400 ms	00101	800 cont
28	Señal Sueca clara	continuo 660 Hz	00100	mismo tono
29	Patrón US HF temporal	2.900 Hz @ 0.5 s on/off x 3; despues de 1.5 s; repite	00011	2.900 cont
30	Sirena 2 rampas (corto)	500/1.200 Hz ascenso y descenso 0.25 s	00010	800 cont
31	FP 1063.1 Telecom	tono alterno 800/970 Hz @ 2 Hz	00001	800 cont
32	Sirena 2 rampas (largo)	500/1.200 Hz @ 3 s ascenso/3 s descenso	00000	800 cont



Electrónico