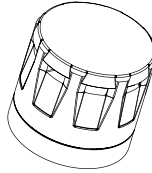
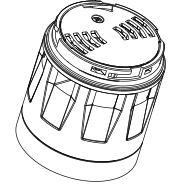


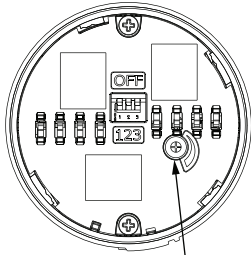
PIEZO MODULE
 PIEZO MODULE
 PIEZO-MODUL
 MODULO PIEZO
 MÓDULO PIEZO
 MÓDULO PIEZO



PIEZO MODULE, IN-LINE
 PIEZO MODULE, EN LIGNE
 PIEZO-MODUL, IN-LINE
 MODULO PIEZO, IN LINEA
 MÓDULO PIEZO, EM LINHA
 MÓDULO PIEZO, EN LÍNEA



Black = switch position
 Noir = position de l'interrupteur
 Schwarz = Schalterstellung
 Nero = posizione dell'interruttore
 Preto = posição da chave
 Negro = posición del interruptor



VOLUME (-20dB)

856T-BP1: MAX. 105dB @ 1m
 856T-BPL1: MAX. 102dB @ 1m

-30°C to +70°C
 (-22°F to +158°F)

SWITCH SETTINGS RÉGLAGES DE L'INTERRUPTEUR SCHALTEREINSTELLUNGEN IMPOSTAZIONI DEL COMMUTATORE CONFIGURAÇÕES DO INTERRUPTOR CONFIGURACIÓN DEL INTERRUPTOR	Tone Signal Tonart Tono Som Tono	Frequency Haute Tonfrequenz Frequenza Frequência Frecuencia	Repeat rate Taux de répétition Wiederholungsrate Tasso di ripetizione Taxa de repetição Tasa de repetición
	Continuous Tone Continu Dauerton Continuo Som Contínuo Tono Contínuo	2800 Hz	
	Continuous Tone Continu Dauerton Continuo Som Contínuo Tono Contínuo	1450 Hz	
	Interrupted Tone Intermittent Unterbrochener Ton Intermittenza Som Intermitente Tono Interrupido	2800 Hz	250 ms on, 250 ms off
	Interrupted Tone Intermittent Unterbrochener Ton Intermittenza Som Intermitente Tono Interrupido	1450 Hz	250 ms on, 250 ms off
	DIN 33404-3 Emergency Signal Signal D'Urgence-DIN 33404-3 DIN-Notsignal 33404-3 Segnale D'Emergenza DIN 33404-3 Sinal de Emergência DIN 33404-3 Tono de Emergencia DIN 33404-3	1200- 500 Hz	1 Hz
	Netherlands NEN 2575:2000 Pays-Bas NEN 2575:2000 Niederlande NEN 2575:2000 Paesi Bassi NEN 2575:2000 Países Baixos NEN 2575:2000 Países Bajos NEN 2575:2000	500 - 1200 Hz	Rising in 3 s / 0.5 s off
	Changing Tone Clignotant Wechselton Instabile Som Onda Quadrada Tono Cambiante	800 - 1000 Hz	2 Hz
	Triangle Tone Triangulaire Dreieckton Triangolo Som Triangular Tono Triángulo	500-1500 Hz	10 Hz