

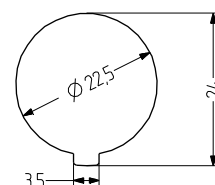
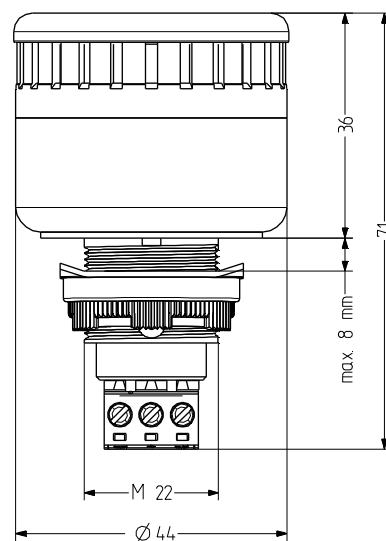
## ESM Cicalino per quadro di montaggio

- ripetitore acustico Ø 45 mm inserito di grandi dimensioni
- max 100 dB (A) pressione del suono a regolazione continua
- Elevata protezione IP65
- Massa di inserimento Ø 22,5mm/M22
- 2 suoni ben diversi
- Confortevole tecnica di connessione
- per gli utilizzi industriali e generali
- Adapter per M30,5mm di massa di inserimento disponibile



### DATI TECNICI

Involucro	Ø 45 mm policarbonato nero (RAL 9005) oppure grigio (RAL 7035)
Tipo di montaggio	a discrezione
Massa dispositivi di montaggio	22 mm (M22) e 30,5 mm (con adattatore)
Tecnica di collegamento	Morsetto a vite ad innesto bis 2,5 mm <sup>2</sup>
Perdita di corrente	0,003 A
Tipo di suono	2 suoni, 2 suoni regolabili dall'esterno Suono fisso oppure Suono pulsante
Volume	85-100 dB (regolabile tramite potenziometro)
Frequenza del suono	3.300 Hz
Durata di accensione	100 %
Temperatura durante il funzionamento	-25 °C / +60 °C
Tipo di protezione	IP65 & UL Type 4/4x/13
Peso	35 g



# ESM

## DATI RELATIVI ALL'ORDINAZIONE

Tensione nominale	Campo di tensione (V)	Corrente nominale (A)	Frequenza di rete	Colore dell'involucro	
				grigio	nero
12-24 V AC/DC	8-24	0,019	50-60 Hz	813 100 405	813 500 405
110-120 V AC	75-140	0,042	50-60 Hz	813 100 310	813 500 310
230 V AC	150-260	0,040	50-60 Hz	813 100 313	813 500 313



ADM30

## ACCESSORI

Type	Tipo di accessorio	Peso	Numero articolo
ADM30	Adattatore per M30,5 per fori da 30,5 mm	8 g	812 500 900

## TABELLA DEI SUONI

Tone on terminal

La	N	Lb	
X	X		pulsing tone
X	X	X	continuous tone

