

ECO60 Colonna di segnalazione modulare



Modulare

- Ø 60 mm grandi colonne di segnale modulare
- della completa offerta di moduli di Faro con forte Faro a LED nelle funzioni di
- Faro fissa/lampeggiante/intermittenza, 6 diversi colori di calotta
- durata a High Performance e modulo multintermittenza
- attività alternativa con tecnica di lampadina a incandescenza convenzionale
- modulo Cicalino Piezo suono fisso e a impulsi disponibile
- colonne preconfezionate pronte o moduli a colonna individuali disponibili per la configurazione
- vasta offerta di tipi di montaggio
- tecnica di connessione comoda
- idoneo SPS
- alto tipo di protezione IP66, tipo UL 4/4X/13

DATI TECNICI

Involucro	Ø 60 mm, policarbonato nero
Calotta	policarbonato, rigato all'interno arancione, rosso, chiaro, blu, verde oppure giallo
Tipo di montaggio	a discrezione
Tecnica di collegamento	fino a 2,5mm ² / 14 AWG
Perdita di corrente	> 0,003 A (adatto allo SPS)
Tipo di Faro	Faro LED fissa, Faro LED lampeggiante, Faro LED intermittente, Faro HP-LED fissa, Faro HP-LED multi-intermittente oppure Faro Statico (lampada ad incandescenza)
Mezzi di illuminazione	8 LED, 2 LED High Power, lampada ad incandescenza
Frequenza di intermittenza/lampeggio	Faro lampeggiante 2 Hz, Faro intermittente 1,4 Hz, Faro multi-intermittente 1-2,6 Hz
Tipo di suono	Suono fisso oppure Suono pulsante
Volume	90 dB
Frequenza del suono	2.500 Hz
Durata di accensione	100 %
Durata di vita	Mezzo di illuminazione LED 100.000 h, HP-LED 50.000 h
Quantità di moduli	al massimo 5, per gli angoli doppi al massimo 10 possibili
Temperatura durante il funzionamento	-30 °C / +60 °C
Tipo di protezione	IP66 & UL Type 4/4X/13
Peso (moduli)	63-83 g



ECO60 Colonne di segnalazione preconfezionate



Numero articolo: ECO60-Q01
Colori: rosso-arancione-verde
Funzione: Faro LED Statico
Tensione nominale: 24 V AC/DC
Tipo di montaggio: Montaggio del tubo (100 mm lunghezza del tubo)



Numero articolo: ECO60-Q02
Colori: rosso-verde
Funzione: Faro LED Statico
Tensione nominale: 24 V AC/DC
Tipo di montaggio: Montaggio del tubo (100 mm lunghezza del tubo)



Numero articolo: ECO60-Q05
Colori: rosso-arancione-verde -blu
Funzione: Faro LED Statico
Tensione nominale: 24 V AC/DC
Tipo di montaggio: Montaggio del tubo (100 mm lunghezza del tubo)



Numero articolo: ECO60-Q31
Colori: rosso-arancione-verde
Funzione: Faro LED statico, cicalino o suono pulsante
Tensione nominale: 24 V AC/DC
Tipo di montaggio: Montaggio del tubo (100 mm lunghezza del tubo)

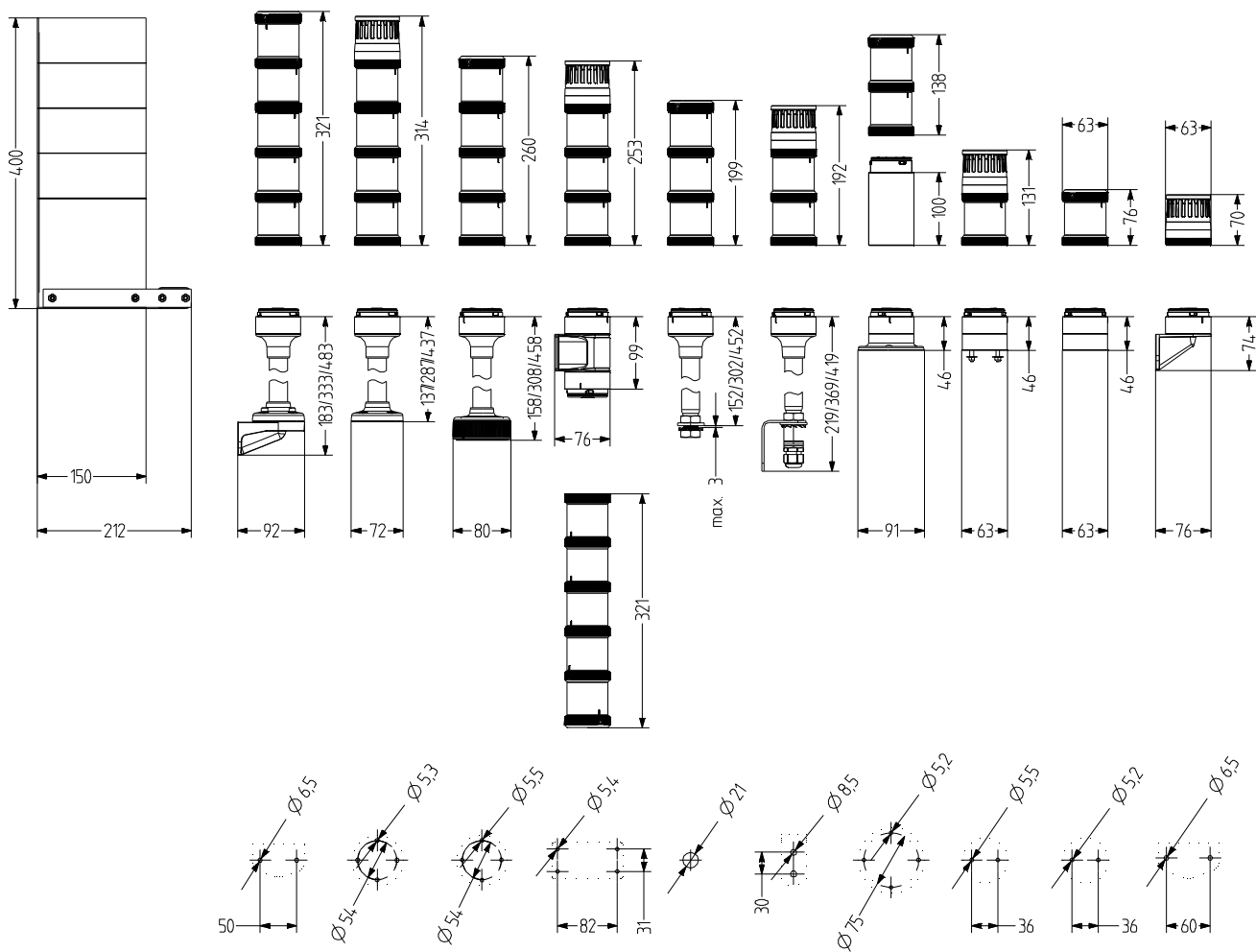


Numero articolo: ECO60-Q81
Colori: rosso-arancione-verde
Funzione: Faro LED statico, cicalino o suono pulsante
Tensione nominale: 230 V AC
Tipo di montaggio: Montaggio del tubo (100 mm lunghezza del tubo)

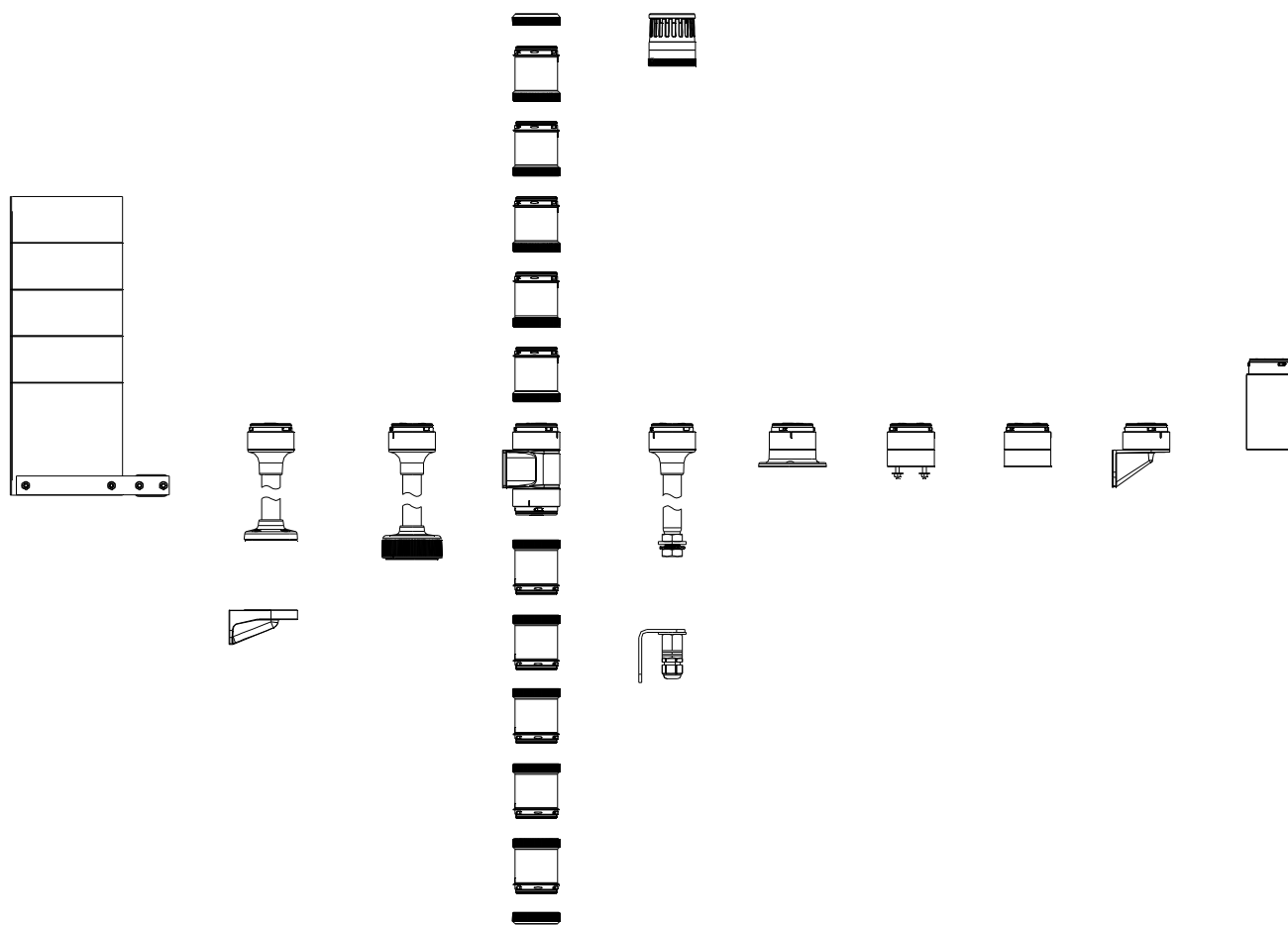
ECO60



Modulare



ECO60



ECO60

MODULI OTTICI



Type	Tipo di Faro	Colore della calotta	Tensione nominale	Campo di tensione [V]	Corrente nominale [A]	Numero articolo	Item Nr.		
YLL	Faro Statico	arancione	12-250 V AC/DC		4 W	901 001 900	901 001 900		
		rosso	12-250 V AC/DC		4 W	901 002 900	901 002 900		
		chiaro	12-250 V AC/DC		4 W	901 004 900	901 004 900		
		blu	12-250 V AC/DC		4 W	901 005 900	901 005 900		
		verde	12-250 V AC/DC		4 W	901 006 900	901 006 900		
		giallo	12-250 V AC/DC		4 W	901 007 900	901 007 900		
		YDC	Faro LED Statico	arancione	24 V AC/DC	+/- 10 %	0,022-0,033	901 011 405	901 011 405
110-120 V AC	+/- 10 %				0,029-0,090	901 011 310	901 011 310		
230-240 V AC	+/- 10 %				0,029-0,090	901 011 313	901 011 313		
rosso	24 V AC/DC			+/- 10 %	0,022-0,033	901 012 405	901 012 405		
	110-120 V AC			+/- 10 %	0,029-0,090	901 012 310	901 012 310		
	230-240 V AC			+/- 10 %	0,029-0,090	901 012 313	901 012 313		
chiaro	24 V AC/DC			+/- 10 %	0,022-0,033	901 014 405	901 014 405		
	110-120 V AC			+/- 10 %	0,029-0,090	901 014 310	901 014 310		
	230-240 V AC			+/- 10 %	0,029-0,090	901 014 313	901 014 313		
blu	24 V AC/DC			+/- 10 %	0,022-0,033	901 015 405	901 015 405		
	110-120 V AC			+/- 10 %	0,029-0,090	901 015 310	901 015 310		
	230-240 V AC			+/- 10 %	0,029-0,090	901 015 313	901 015 313		
verde	24 V AC/DC			+/- 10 %	0,022-0,033	901 016 405	901 016 405		
	110-120 V AC			+/- 10 %	0,029-0,090	901 016 310	901 016 310		
	230-240 V AC			+/- 10 %	0,029-0,090	901 016 313	901 016 313		
giallo	24 V AC/DC			+/- 10 %	0,022-0,033	901 017 405	901 017 405		
	110-120 V AC			+/- 10 %	0,029-0,090	901 017 310	901 017 310		
	230-240 V AC			+/- 10 %	0,029-0,090	901 017 313	901 017 313		
YDA	Faro LED intermittente			arancione	24 V AC/DC	+/- 10 %	0,028-0,036	901 021 405	901 021 405
					110-120 V AC	+/- 10 %	0,030	901 021 310	901 021 310
					230-240 V AC	+/- 10 %	0,030	901 021 313	901 021 313
				rosso	24 V AC/DC	+/- 10 %	0,028-0,036	901 022 405	901 022 405
					110-120 V AC	+/- 10 %	0,030	901 022 310	901 022 310
					230-240 V AC	+/- 10 %	0,030	901 022 313	901 022 313
				chiaro	24 V AC/DC	+/- 10 %	0,028-0,036	901 024 405	901 024 405
					110-120 V AC	+/- 10 %	0,030	901 024 310	901 024 310
					230-240 V AC	+/- 10 %	0,030	901 024 313	901 024 313
		blu	24 V AC/DC	+/- 10 %	0,028-0,036	901 025 405	901 025 405		
			110-120 V AC	+/- 10 %	0,030	901 025 310	901 025 310		
			230-240 V AC	+/- 10 %	0,030	901 025 313	901 025 313		
		verde	24 V AC/DC	+/- 10 %	0,028-0,036	901 026 405	901 026 405		
			110-120 V AC	+/- 10 %	0,030	901 026 310	901 026 310		
			230-240 V AC	+/- 10 %	0,030	901 026 313	901 026 313		
		giallo	24 V AC/DC	+/- 10 %	0,028-0,036	901 027 405	901 027 405		
			110-120 V AC	+/- 10 %	0,030	901 027 310	901 027 310		
			230-240 V AC	+/- 10 %	0,030	901 027 313	901 027 313		



Modulare

ECO60

VISUAL MODULES

Type	Tipo di Faro	Colore della calotta	Tensione nominale	Campo di tensione (V)	Corrente nominale (A)	Numero articolo	Item Nr.		
YDF	Faro LED stroboscopico	arancione	24 V AC/DC	+/- 10 %	0,035-0,065	901 031 405	901031 405		
			110-120 V AC	+/- 10 %	0,010	901 031 310	901031 310		
			230-240 V AC	+/- 10 %	0,010	901 031 313	901031 313		
		rosso	24 V AC/DC	+/- 10 %	0,035-0,065	901 032 405	901032 405		
			110-120 V AC	+/- 10 %	0,010	901 032 310	901032 310		
			230-240 V AC	+/- 10 %	0,010	901 032 313	901032 313		
		chiaro	24 V AC/DC	+/- 10 %	0,035-0,065	901 034 405	901034 405		
			110-120 V AC	+/- 10 %	0,010	901 034 310	901034 310		
			230-240 V AC	+/- 10 %	0,010	901 034 313	901034 313		
		blu	24 V AC/DC	+/- 10 %	0,035-0,065	901 035 405	901035 405		
			110-120 V AC	+/- 10 %	0,010	901 035 310	901035 310		
			230-240 V AC	+/- 10 %	0,010	901 035 313	901035 313		
		verde	24 V AC/DC	+/- 10 %	0,035-0,065	901 036 405	901036 405		
			110-120 V AC	+/- 10 %	0,010	901 036 310	901036 310		
			230-240 V AC	+/- 10 %	0,010	901 036 313	901036 313		
		giallo	24 V AC/DC	+/- 10 %	0,035-0,065	901 037 405	901037 405		
			110-120 V AC	+/- 10 %	0,010	901 037 310	901037 310		
			230-240 V AC	+/- 10 %	0,010	901 037 313	901037 313		
		YDC-HP	Faro LED statico	arancione	24 V AC/DC	18-26 V AC 18-30 V DC	0,130-0,150	901 051 405	901051 405
					rosso	24 V AC/DC	18-26 V AC 18-30 V DC	0,130-0,150	901 052 405
				chiaro	24 V AC/DC	18-26 V AC 18-30 V DC	0,130-0,150	901 054 405	901054 405
				blu	24 V AC/DC	18-26 V AC 18-30 V DC	0,130-0,150	901 055 405	901055 405
				verde	24 V AC/DC	18-26 V AC 18-30 V DC	0,130-0,150	901 056 405	901056 405
				giallo	24 V AC/DC	18-26 V AC 18-30 V DC	0,130-0,150	901 057 405	901057 405
YFF-HP	Faro LED multi-stroboscopico			arancione	24 V AC/DC	18-26 V AC 18-30 V DC	0,190-0,250	901 071 405	901071 405
		rosso	24 V AC/DC		18-26 V AC 18-30 V DC	0,190-0,250	901 072 405	901072 405	
		chiaro	24 V AC/DC	18-26 V AC 18-30 V DC	0,190-0,250	901 074 405	901074 405		
		blu	24 V AC/DC	18-26 V AC 18-30 V DC	0,190-0,250	901 075 405	901075 405		
		verde	24 V AC/DC	18-26 V AC 18-30 V DC	0,190-0,250	901 076 405	901076 405		
		giallo	24 V AC/DC	18-26 V AC 18-30 V DC	0,190-0,250	901 077 405	901077 405		

ECO60



MODULI ACUSTICI

Type	Tipo di suono	Volume	Tensione nominale	Campo di tensione (V)	Corrente nominale (A)	Numero articolo
YDE	Suono fisso modulo cicalino piezoelettrico / suono pulsante	90 dB	24 V AC/DC	+/- 10 %	0,065	901 500 405
			110-120 V AC	+/- 10 %	0,031	901 500 310
			230-240 V AC	+/- 10 %	0,032	901 500 313

DATI RELATIVI ALL'ORDINAZIONE DELLA BASE



Type	Tipo di accessorio	Lunghezza del tubo	Numero articolo
YMW	Base per montaggio orizzontale M 20, aperture di fissaggio all'interno		901 570 900
YMS	Base per montaggio orizzontale con viti di fissaggio montate		901 571 900
YMF	Base per montaggio orizzontale con aperture di fissaggio situate sull'esterno		901 572 900
YMC	Base per montaggio orizzontale con aperture di fissaggio situate sull'esterno e connettore ad innesto a 5 poli M 12 integrato		901 572 911
YMV	Base per montaggio verticale per il montaggio su un lato		901 573 900
YZV	Base per montaggio verticale per il montaggio su due lati		901 574 900
YMR	Base del tubo 100 mm su tubo di alluminio con base in plastica	100 mm	901 582 900
	Base del tubo 250 mm su tubo di alluminio con base in plastica	250 mm	901 583 900
	Base del tubo 400 mm su tubo di alluminio con base in plastica	400 mm	901 584 900
YNW	Base del tubo Filettatura NPT 1/2"		901 570 950
YSW	Base del tubo 100 mm su tubo di alluminio per montaggio orizzontale con vite bucata	100 mm	901 592 900
	Base del tubo 250 mm su tubo di alluminio per il montaggio orizzontale con vite bucata	250 mm	901 593 900
	Base del tubo 400 mm su tubo di alluminio per il montaggio orizzontale con vite bucata	400 mm	901 594 900
YFR	Sistema di montaggio veloce "adattatore per base" 100 mm su tubo di alluminio con adattatore per base	100 mm	901 562 900
	Sistema di montaggio veloce "adattatore per base" 250 mm su tubo di alluminio con adattatore per base	250 mm	901 563 900
	Sistema di montaggio veloce "adattatore per base" 400 mm su tubo di alluminio con adattatore per base	400 mm	901 564 900

ACCESSORI



Type	Tipo di accessorio	Peso	Numero articolo
XWR	Angolo per il montaggio verticale della base del tubo TMR/UMR	95 g	900 600 900
XSS	Set Set per montaggio in verticale (angolo, pressacavo)	135 g	900 700 900
XIB	Tavola di descrizione	235 g	900 850 900
WYC	Angolo di metallo per YMC		901 573 910
YEP	Allungamento della base lungo 100 mm adatto per tutti i basamenti		901 800 900
BDV	Scatola di collegamento per montaggio verticale, Pressacavo M20		841 511 900
	Scatola di collegamento per montaggio verticale, Pressacavo NPT 1/2"		841 512 900
BDW	Scatola di collegamento per montaggio orizzontale, Pressacavo M20		841 501 900
	Scatola di collegamento per montaggio orizzontale, Pressacavo NPT 1/2"		841 502 900
BDM	Scatola di collegamento per montaggio a calamita, Pressacavo M20		841 521 900
	Scatola di collegamento per montaggio a calamita, Pressacavo NPT 1/2"		841 522 900



Modulare