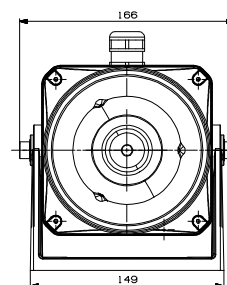
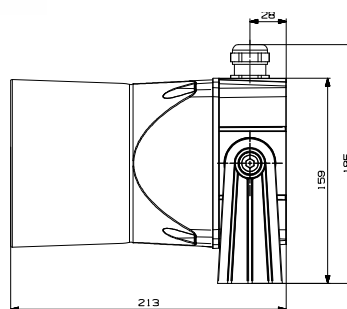
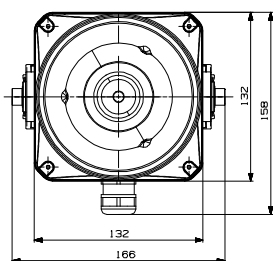
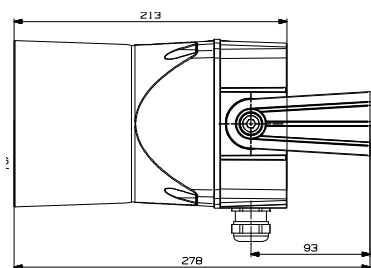
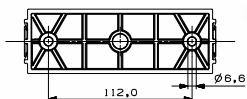


# ASML Sirène multi sons

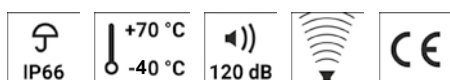
- Sirène multi-sons carrée de 132 mm
- Puissance sonore de 120dB (A) max.
- Indice de protection élevé IP66
- Orientation optimale grâce à l'équerre de fixation pré-assemblée
- 15 sons pilotables de l'extérieur
- Niveau sonore réglable via le potentiomètre (100-120dB)
- Presse-étoupe métallique inclus
- Convient à l'utilisation dans le domaine maritime



## DONNÉES TECHNIQUES

Tension nominale / Courant nominal:	24VDC // 450mA
Plage de tension (V):	20-28VDC
Courant d'appel:	< 3,0A @ 24VDC
Durée du signal // Temps mort:	ca. 10ms // ca. 20ms
Fréquence d'impulsion externe maxi:	10 Hz
Raccordement électrique:	Bornier embrochable, 7 positions

Type de protection:	IP66
Boîtier:	Polycarbonate
Type de montage:	Sur équerre de montage
Sens de montage:	Droit, tête en bas ou vertical
Température de service:	-40°C .. +70°C
Plage de T° (stockage):	-40°C .. +85°C
Poids:	1.675 g



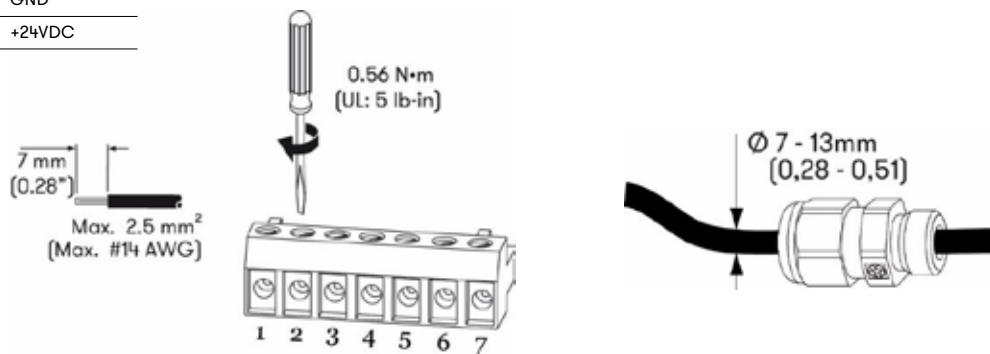
## ASML

## DONNÉES TECHNIQUES ET REFERENCE

Tension nominale	Plage de tension (V)	Courant nominal (A)	Référence
24 V DC	20-28 V DC	0,003 A	874 250 005

## RACCORDEMENT ÉLECTRIQUE / PILOTAGE DES SONS

Bornier	Tension
1	GND
2	+24VDC



## TABLEAU DE SONS

Sélection des sons par pontage des bornes 3 à 4-5-6-7

No.	Terminal	Tone type	Pictogram	Tone frequency [Hz]	Poti	Time
1	-	Continuous tone	—————	500...1500		
2	3 - 4	DIN-emergency signal	⚡	-	-	
3	3 - 5	Interrupted tone	- - - - -	500...1500	Poti1	0,5...1,5Hz
4	3 - 4-5	Triangle tone	▲▲▲▲	1000...3000	Poti1, Poti2	2...22Hz
5	3 - 6	Sine tone	~	500...1500	Poti1, Poti2	0,5...1,5Hz
6	3 - 4-6	Continuous tone	—————	500...1500	Poti2	
7	3 - 5-6	Horn (continuous)	—————	100-350	Poti2	
8	3 - 4-5-6	Interrupted tone	- - - - -	500...1500	Poti2	
9	3 - 7	saw tooth tone ascending	▲▲▲▲	500...1500	Poti1, Poti2	0,5...1,5Hz
10	3 - 4-7	Alternating tone	□□□□	500...1500	Poti1, Poti2	0,5...1,5Hz
11	3 - 5-7	saw tooth tone descending	▼▼▼▼	500...1500	Poti1, Poti2	0,5...1,5Hz
12	3 - 4-5-7	Siren tone	📢	500...1500	Poti1, Poti2	2...4 s
13	3 - 6-7	Gong	—	500...1500	Poti2	1...4 s
14	3 - 4-6-7	2-tone Gong	⏏	550-440	-	2...5 s
15	3 - 5-6-7	3-tone Gong	⏏	660-550-440	-	2,3...6 s
16	3 - 4-5-6-7	Tone off		-	-	-

L'ajustement de la fréquence, du timing et de la puissance sonore se fait par l'intermédiaire d'un potentiomètre.