

## CT5 Colonne de signalisation modulaire

- Colonne de signalisation modulaire à coûts optimisés, de 50 mm Ø
- pour des applications 24 V DC classiques dans l'industrie
- Jusqu'à 5 positions possibles
- Faible possibilité d'encrassement grâce à un design extérieur lisse affleurant
- Disponibilité de produit maximale grâce à une quantité d'articles minimale
- Modules LED multifonctions et éclairage permanent 6 couleurs
- Module sonore efficace jusqu'à 95 dB – 8 sons au choix
- Le système baïonnette « élastique » optimisé permet une stabilité élevée, même sans bagues d'étanchéité
- Base M12 5 pôles avec système push-in à contact automatique
- Tous types de montage courants

### DONNÉES TECHNIQUES

Boîtier	Ø 50 mm, noir ou blanc
Calotte	Polycarbonate, intérieur rainuré
Type de montage	horizontal, vertical, Montage de tube ou NPT 1/2"
Type d'éclairage	Feu LED fixe, clignotant, flash ou double flash
Lampes	LEDs
Type de son	voir tableau des sons
Volume sonore	95 dB
Durée de mise en marche	100 %
Durée de vie	Lampes : 100.000 h
Nombre possible de modules	max. 5
Température de service	30 °C / +60 °C
Température de service	-30°C / +60°C
Type de protection	IP65 & UL Type 4/4X/13
Grande résistance aux chocs	IK07
Poids (modules)	26-149 g



## CT5 Colonnes lumineuses préfabriquées



Réf. article.: CT5-Q01

Couleurs: rouge-orange-vert

Fonction: Feu LED fixe

Tension nominale: 24 V DC

Type de montage: Montage de tube  
(longueur de tube 100 mm)



Réf. article.: CT5-Q02

Couleurs: rouge-vert

Fonction: Feu LED fixe

Tension nominale: 24 V DC

Type de montage: Montage de tube  
(longueur de tube 100 mm)



Réf. article.: CT5-Q05

Couleurs: rouge-orange-vert-bleu

Fonction: Feu LED fixe

Tension nominale: 24 V DC

Type de montage: Montage de tube  
(longueur de tube 100 mm)



Réf. article.: CT5-Q31

Couleurs: rouge-orange-vert-bleu

Fonction: Feu LED fixe, Module

buzzer piézo, 1 des 8 sons avec

commutateur DIP, sélectionnable

Tension nominale: 24 V DC

Type de montage: Montage de tube  
(longueur de tube 100 mm)



Réf. article.: CT5-Q03

Couleurs: rouge-orange-vert

Fonction: Feu LED fixe

Tension nominale: 24 V DC

Type de montage: Montage de tube  
(longueur de tube 100 mm)



Réf. article.: CT5-Q04

Couleurs: rouge-vert

Fonction: Feu LED fixe

Tension nominale: 24 V DC

Type de montage: Montage de tube  
(longueur de tube 100 mm)



Réf. article.: CT5-Q07

Couleurs: rouge-orange-vert-bleu

Fonction: Feu LED fixe

Tension nominale: 24 V DC

Type de montage: Montage de tube  
(longueur de tube 100 mm)



Réf. article.: CT5-Q06

Couleurs: rouge-orange-vert-bleu

Fonction: Feu LED fixe, Module

buzzer piézo, 1 des 8 sons avec

commutateur DIP, sélectionnable

Tension nominale: 24 V DC

Type de montage: Montage de tube  
(longueur de tube 100 mm)

## CT5 Colonnes lumineuses préfabriquées avec IO-Link



Réf. article.: CT5-Q08

Couleurs: rouge-orange-vert

Fonction: Feu LED fixe, IO-Link

Tension nominale: 24 V DC

Type de montage: Montage de tube  
(longueur de tube 100 mm)



Réf. article.: CT5-Q10

Couleurs: rouge-orange-vert

Fonction: Feu LED fixe, module  
buzzer piézo, 1 des 8 sons avec  
commutateur DIP, sélectionnable,  
IO-Link

Tension nominale: 24 V DC

Type de montage: Montage de tube  
(longueur de tube 100 mm)



Réf. article.: CT5-Q11

Couleurs: rouge-orange-vert

Fonction: Feu LED fixe, IO-Link

Tension nominale: 24 V DC

Type de montage: Montage M22 et  
connecteur M12 à 5 broches



Réf. article.: CT5-Q12

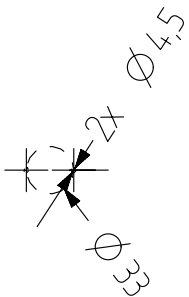
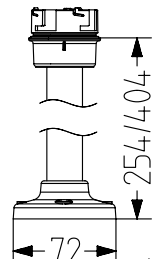
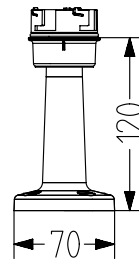
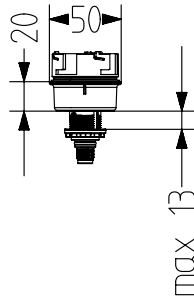
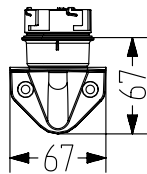
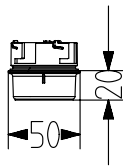
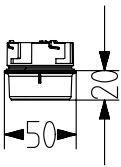
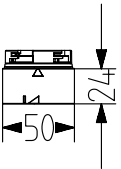
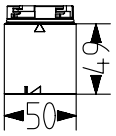
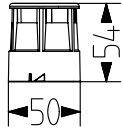
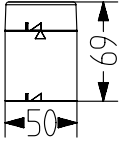
Couleurs: rouge-orange-vert-bleu

Fonction: Feu LED fixe, Module  
buzzer piézo, 1 des 8 sons avec  
commutateur DIP, sélectionnable,  
IO-Link

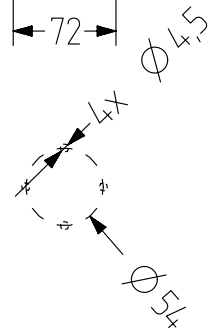
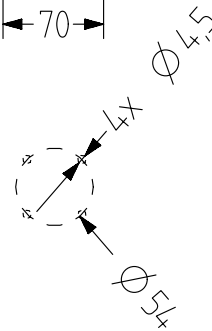
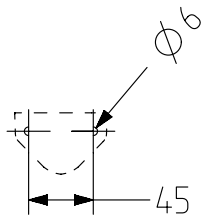
Tension nominale: 24 V DC

Type de montage: Montage M22 et  
connecteur M12 à 5 broches

# CT5



STANDARD  
NPT TUBE



# CT5 Données de Commande

## MODULES LUMINEUX



Type	Produit	orange	rouge	clair	bleu	vert	jaune
CT5DC	Module d'éclairage LED permanent	915 011 005	915 012 005	915 014 005	915 015 005	915 016 005	915 017 005
CT5DF	Module d'éclairage LED multifonctions	915 021 005	915 022 005	915 024 005	915025005	915 026 005	915 027 005

## MODULES SONORES



Type	Produit	Spécification	noir	blanc
CT5ZM	Module avertisseur Top Piezo	1 des 8 sons avec commutateur DIP, sélectionnable	915 510 005	915 8100 05

## BASES



Type	Produit	noir	blanc
CT5MW	Base pour montage horizontal et en tube externe, convient pour des tubes Ø 25 mm	915 710 900	915 810 900
CT5MC5	Base avec fiche M12 5 broches intégrée	915 781 005	915 881 005
CT5NPT	Base pour montage en conduit NPT 1/2"	915 715 900	915 815 900
CT5MV	Base pour montage vertical, avec introduction de câble fermée	915 730 900	915 830 900
CT5KR1	Base tubulaire de 100 mm à tube plastique avec pied intégré	915 742 910	915 842 910
CT5MR2	Base tubulaire de 250 mm à tube aluminium avec pied plastique	915 743 900	
CT5MR3	Base tubulaire de 400 mm à tube aluminium avec pied plastique	915 744 900	
CT5MC5IO	Base IO-Link avec connecteur M12 à 5 broches	915 781 781	915 881 781
CT5KR1IO	Base IO-Link avec borne, base de tube 100 mm	915 742 742	915 842 742

## ACCESSOIRES



Type	Produit	Spécification	Numéro d'article
CT5SK	Jeu de vis pour montage en tube externe	2 vis de montage et 1 joint pour le montage en tube externe de la base CT5MW	915 710 910
CT5BR	Équerre métallique pour introduction de câble extérieure	pour utilisation avec base CT5NPT et passe-câble à vis CKV comme décharge de traction	915 735 900
WM22	Équerre métallique pour produits avec filetage de montage M22	pour base CT5MC5 et produits M2	812 100 900
XWR	Équerre plastique pour montage vertical de tubes avec pied plastique	pour tous les tubes avec pied plastique, incl. vis de montage	900 600 900
BDW	Boîtier de raccordement pour montage vertical, M20, incl. vis de montage	pour tous les tubes avec pied plastique, pour introduction de câble latérale	841 501 900
BDV	Boîtier de raccordement pour montage vertical, M20	pour tous les tubes avec pied plastique, pour introduction de câble latérale, jeu de vis séparé adapté à la colonne de signalisation	841 511 900
BDM	Boîtier de raccordement pour montage aimanté, M20	pour tous les tubes avec pied plastique, pour introduction de câble latérale, jeu de vis séparé adapté à la colonne de signalisation	841 521 900
SKE	Boîtier de raccordement pour montage aimanté, M20	pour tous les tubes avec pied plastique, pour introduction de câble latérale, jeu de vis séparé adapté à la colonne de signalisation	841 000 900
CKV	Passe-câble à vis NPT 1/2"	pour utilisation avec CT5NPT	698 800 045