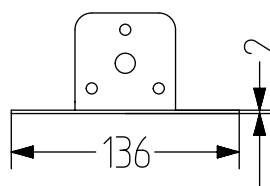
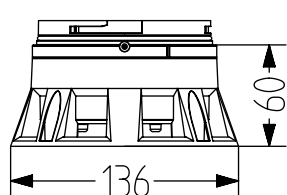
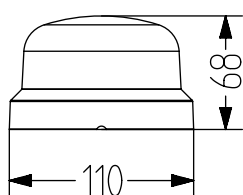


RCDM+RBA Indicador de luz multifunción Compact LED con base acústica

- indicador de luz multifunción led modular compacto de 110 mm de Ø
- bonita luz homogénea gracias a una calota lechosa
- funciones de luz fija / estroboscópica y 4 intermitentes
- base acústica con generador de sonido de 32 tonos
- presión acústica de >95 dB, 3 tonos controlables externamente
- diseño atractivo e independiente
- alto grado de protección IP66 y resistencia a golpes IK08
- ángulo de montaje metálico para instalación en paredes (accesorios)
- calota blanca lechosa con cada variante de color
- ideal para tecnología doméstica y aplicaciones generales



DATOS TÉCNICOS

Tamaño	110 mm
Carcasa	Polycarbonato
Calota	Polycarbonato, liso (blanco) naranja, rojo, claro, azul, verde o amarillo
Tipo de montaje	Cualquiera
Entrada de cable	Entrada de cable desde abajo
Técnica de conexión	Terminal de rosca
Corriente de fuga	3mA
Tipo de luz	Indicador de luz multifunción

Elemento de iluminación	LED (1x12/24 LEDs, según color)
Período de funcionamiento	100 %
Vida útil	Elementos de iluminación > 50.000 h
Temperatura de funcionamiento	-30 / +60°C
Grado de protección	IP66, UL Type 4,4X, 13
Resistencia a impactos	IK08
Volumen	Hasta 95 dB
Tipo de tono	32 tonos, 3 tonos controlables de forma externa



RCDM+RBA

DATOS DEL PEDIDO

Type	24-48VAC/DC	110-240VAC	Calota	Tensión nominal	Rango de voltaje	Corriente nominal	
RCDM	850561408		naranja	24-48VAC/DC	+/-10%	370mA	
	850562408		rojo	24-48VAC/DC	+/-10%	370mA	
	850564408		claro	24-48VAC/DC	+/-10%	370mA	
	850565408		azul	24-48VAC/DC	+/-10%	370mA	
	850566408		verde	24-48VAC/DC	+/-10%	370mA	
	850567408		amarillo	24-48VAC/DC	+/-10%	370mA	
		850561313		naranja	110/120/230/240VAC	+/-10%	90mA
		850562313		rojo	110/120/230/240VAC	+/-10%	90mA
		850564313		claro	110/120/230/240VAC	+/-10%	90mA
		850565313		azul	110/120/230/240VAC	+/-10%	90mA
		850566313		verde	110/120/230/240VAC	+/-10%	90mA
		850567313		amarillo	110/120/230/240VAC	+/-10%	90mA

Type	Nombre del producto	24-48 V AC/DC	110-240 V AC	Rango de voltaje	Corriente nominal	Frecuencia de red
RBA	Base acústica	850535408		+/-10%	230mA	50-60 Hz
			850535313	+/-10%	70mA	50-60 Hz



RWA

ACCESORIOS

Type	Tipo de accesorios	Número de artículo
RWA	Escuadra metálica para bases acústicas	850531900