

CT5 Colonna di segnalazione modulare

- Colonna di segnalazione modulare dal costo ottimizzato con 50 mm di Ø
- Per le classiche applicazioni a 24 V CC nell'industria
- Sono possibili fino a 5 posizioni
- Possibilità di accumulo di sporcizia ridotte grazie al design esterno senza sporgenze
- Massima disponibilità del prodotto grazie al numero di articoli minimo
- Moduli luce LED multifunzione e luce LED fissa in 6 colori
- Modulo sonoro efficiente fino a 95 dB - 8 toni a scelta
- Il sistema a baionetta "molleggiante" ottimizzato garantisce una stabilità elevata, anche senza anelli di tenuta
- Base M12 a 5 poli con sistema push-in a contatto automatic
- tutti i comuni tipi di montaggio

DATI TECNICI

Involucro	Ø 50 mm, nero o bianco
Calotta	policarbonato, rigato all'interno
Tipo di montaggio	orizzontale, verticale, Montaggio del tubo oppure NPT 1/2"
Tipo di luce	Luce LED permanente, intermittente, strobo e doppio strobo
Mezzi di illuminazione	LEDs
Tipo di suono	Vedere tabella dei suoni
Volume	95- dB
Durata di accensione	100 %
Durata di vita	Mezzo di illuminazione 100.000 h
Quantità di moduli possibili	max. 5
Temperatura durante il funzionamento	30 °C / +60 °C
Temperatura durante il funzionamento	-30°C / +60°C
Tipo di protezione	IP65 & UL Type 4/4x/13
Resistenza agli urti	IK07
Peso (moduli)	26-149 g



CT5 Colonne di segnalazione prefabbricate



Articolo n.: CT5-Q01

Colori: rosso-arancione-verde

Funzione: Faro LED statico

Tensione nominale: 24 V DC

Tipo di montaggio: Montaggio del tubo (100 mm lunghezza del tubo)



Articolo n.: CT5-Q02

Colori: rosso-verde

Funzione: Faro LED statico

Tensione nominale: 24 V DC

Tipo di montaggio: Montaggio del tubo (100 mm lunghezza del tubo)



Articolo n.: CT5-Q05

Colori: rosso-arancione-verde -blu

Funzione: Faro LED statico

Tensione nominale: 24 V DC

Tipo di montaggio: Montaggio del tubo (100 mm lunghezza del tubo)



Articolo n.: CT5-Q31

Colori: rosso-arancione-verde

Funzione: Faro LED statico, Modulo cicalino piezoelettrico, 1 degli 8 toni per mezzo di un interruttore DIP

Tensione nominale: 24 V DC

Tipo di montaggio: Montaggio del tubo (100 mm lunghezza del tubo)



Articolo n.: CT5-Q03

Colori: rosso-arancione-verde

Funzione: Faro LED statico

Tensione nominale: 24 V DC

Tipo di montaggio: Montaggio del tubo (100 mm lunghezza del tubo)



Articolo n.: CT5-Q04

Colori: rosso-verde

Funzione: Faro LED statico

Tensione nominale: 24 V DC

Tipo di montaggio: Montaggio del tubo (100 mm lunghezza del tubo)



Articolo n.: CT5-Q07

Colori: rosso-arancione-verde -blu

Funzione: Faro LED statico

Tensione nominale: 24 V DC

Tipo di montaggio: Montaggio del tubo (100 mm lunghezza del tubo)



Articolo n.: CT5-Q06

Colori: rosso-arancione-verde

Funzione: Faro LED statico, Modulo cicalino piezoelettrico, 1 degli 8 toni per mezzo di un interruttore DIP

Tensione nominale: 24 V DC

Tipo di montaggio: Montaggio del tubo (100 mm lunghezza del tubo)

CT5 Colonne di segnalazione prefabbricate con IO-Link



Articolo n.: CT5-Q08

Colori: rosso-arancione-verde

Funzione: Faro LED statico, IO-Link

Tensione nominale: 24 V DC

Tipo di montaggio: Montaggio del tubo (100 mm lunghezza del tubo)



Articolo n.: CT5-Q10

Colori: rosso-arancione-verde

Funzione: Faro LED statico, Modulo cicalino piezoelettrico, 1 degli 8 toni per mezzo di un interruttore DIP, IO-Link

Tensione nominale: 24 V DC

Tipo di montaggio: Montaggio del tubo (100 mm lunghezza del tubo)



Articolo n.: CT5-Q11

Colori: rosso-arancione-verde

Funzione: Faro LED statico, IO-Link

Tensione nominale: 24 V DC

Tipo di montaggio: Montaggio M22 e connettore M12 a 5 pin integrato



Articolo n.: CT5-Q12

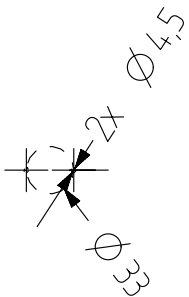
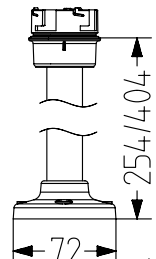
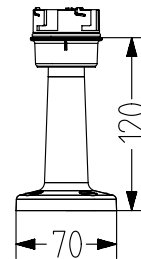
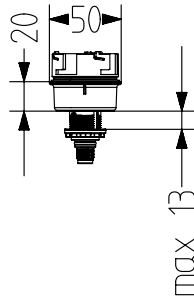
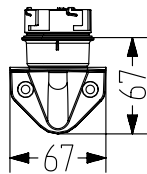
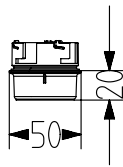
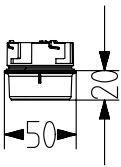
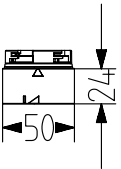
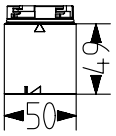
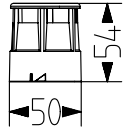
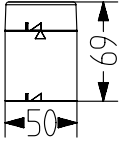
Colori: rosso-arancione-verde

Funzione: Faro LED statico, Modulo cicalino piezoelettrico, 1 degli 8 toni per mezzo di un interruttore DIP, IO-Link

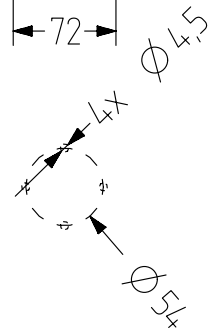
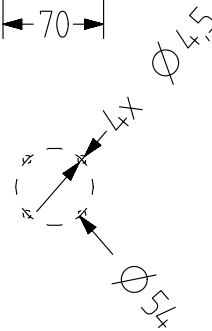
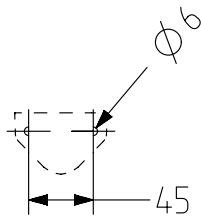
Tensione nominale: 24 V DC

Tipo di montaggio: Montaggio M22 e connettore M12 a 5 pin integrato

CT5



STANDARD
NPT TUBE



CT5 Dati relativi all'ordinazione

MODULI LUCE



Tipo	Prodotto	arancio	rosso	trasparente	blu	verde	giallo
CT5DC	Modulo luce LED fissa	915 011 005	915 012 005	915 014 005	915 015 005	915 016 005	915 017 005
CT5DF	Modulo LED multifunzione	915 021 005	915 022 005	915 024 005	915025005	915 026 005	915 027 005

MODULI SONORI



Tipo	Prodotto	Denominazione	nero	bianco
CT5ZM	Modulo cicalino piezoelettrico top	1 degli 8 toni per mezzo di un interruttore DIP	915 510 005	915 8100 05

BASI



Tipo	Prodotto	nero	bianco
CT5MW	Base per il montaggio orizzontale e il montaggio del tubo esterno, adatta ai tubi con 25 mm di Ø	915 710 900	915 810 900
CT5MC5	Base con connettore M12 a 5 pin integrato	915 781 005	915 881 005
CT5NPT	Base per il montaggio Conduit NPT 1/2"	915 715 900	915 815 900
CT5MV	Base per il montaggio verticale, con punto di inserzione dei cavi chiuso	915 730 900	915 830 900
CT5KR1	Base per tubo su tubo di plastica da 100 mm con piede integrato	915 742 910	915 842 910
CT5MR2	Base per tubo su tubo in alluminio da 250 mm con piede in plastica	915 743 900	
CT5MR3	Base per tubo su tubo in alluminio da 400 mm con piede in plastica	915 744 900	
CT5MC5IO	Base IO-Link con connettore M12 a 5 poli	915 781 781	915 881 781
CT5KR1IO	Base IO-Link con terminale 100 mm	915 742 742	915 842 742

ACCESSORI



Tipo	Prodotto	Denominazione	Codice articolo
CT5SK	Set di viti per il montaggio del tubo esterno	2 viti di montaggio e 1 guarnizione per il montaggio del tubo esterno della base universale CT5MW	915 710 910
CT5BR	Angolare di metallo per il punto di inserzione dei cavi esterno	Per l'uso con la base CT5NPT e il pressacavo CKV quale scarico della trazione	915 735 900
WM22	Angolare di metallo per i prodotti con filettatura di montaggio M22	Per la base CT5MC5 e i prodotti M22	812 100 900
XWR	Angolare di plastica per il montaggio verticale dei tubi con piede in plastica	Per tutti i tubi con piede in plastica, viti di montaggio incluse	900 600 900
BDW	Presca di collegamento per il montaggio orizzontale, M20, viti di montaggio incluse	Per tutti i tubi con piede in plastica, per il punto di inserzione dei cavi laterale	841 501 900
BDV	Presca di collegamento per il montaggio verticale, M20	Per tutti i tubi con piede in plastica, per il punto di inserzione dei cavi laterale, set di viti separato adatto alle colonne di segnalazione	841 511 900
BDM	Presca di collegamento per il montaggio del magnete, M20	Per tutti i tubi con piede in plastica, per il punto di inserzione dei cavi laterale, set di viti separato adatto alle colonne di segnalazione	841 521 900
SKE	Set di viti per prese di collegamento	Per il montaggio dei piedi dei tubi PC7, CT5, ECO70/60/40 e Compact70 sulle prese di collegamento BDV e BDM	841 000 900
CKV	Pressacavo NPT 1/2"	Per l'uso con CT5NPT	698 800 045