

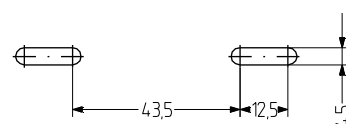
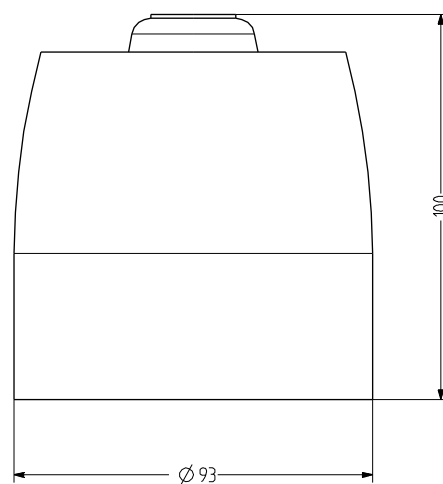
ES1 Sirène multi sons

- Sirène multi-tons bon marché
- 32 types de sons réglables par interrupteur DIP
- Pression sonore à interrupteur DIP, pré-réglable sur 3 niveaux
- pour des applications universelles 24 V DC
- Deuxième son réglable de l'extérieur
- Classe de protection IP65 possible pour les installations correctes



DONNÉES TECHNIQUES

Boîtier	ABS rouge (RAL 3000) ou blanc (RAL 9003)
Type de montage	au choix, Ouverture pour sortie des sons, vers le bas ou horizontalement
Entrée de puissance	Face arrière, ou latéralement
Type de son	32 Sons, 2 Sons réglables de l'extérieur, voir tableau des sons
Volume sonore	86-106 dB (réglable par commutateur DIP)
Fréquence sonore	440-2.900 Hz
Durée de mise en marche	100 %
Température de service	-20 °C / +70 °C
Type de protection	IP65
Poids	250 g



ES1

DONNÉES DE COMMANDE

Tension nominale	Plage de tension (V)	Courant nominal (A)	Couleur du boîtier	
			rouge	blanc
24 V DC	15-35	0,036	C110 620 005	C110 220 005

TABLEAU DE SONS

No.	Son	Dénomination	DIP	Deuxième alarme
1	Balayage BF	800-1.000 Hz @ 0.5 s	11111	800 cont
2	Son modulé alternatif norme BS	800/960 Hz @ 2 Hz	11110	800 cont
3	Son modulé norme BS	800/1.000 Hz @ 0.5 s	11101	800 cont
4	Son modulé alternatif norme BS	500/600 Hz @ 2 Hz	11100	500 cont
5	Son discontinu HF	2.800 Hz @ 1.0 s on/off	11011	2.800 cont
6	Alarme BF	800 Hz @ 150 ms on/off	11010	800 cont
7	Son discontinu HF - rapide	2.800 Hz @ 150 ms on/off	11001	800 cont
8	Son continu BF BS5839	800 Hz cont	11000	même son
9	Balayage	800/900 Hz @ 1 Hz	10111	800 cont
10	Australian slow whoop	discontinu 970 Hz @ 0.625 ms on/off	10110	500-1.200 3.75 s on 0.25 s off
11	Son balayé Hollande	970 Hz continu	10101	500-1.200 3.5 s on 0.5 s off
12	Balayage analogue	500/600 Hz @ 2 Hz	10100	500 cont
13	Balayage	800/970 Hz @ 3 Hz	10011	800 cont
14	Son alternant HF, balayage lente	2.350/2.900 Hz @ 3 Hz	10010	2.400 cont
15	Balayage rapide HF	2.400-2.800 Hz @ 7Hz	10001	2.400 cont
16	US temporal pattern LF	950 Hz 0.5 s on/ 0.5 s off x 3; puis 1.5 s; répétition	10000	800 cont
17	Son discontinu norme BS	Son discontinu 800 Hz @ 0.5 s on/off	01111	800 cont
18	ISO8201 LF BS5839 Pt 1 1988	Son discontinu 970 Hz @ 0.5 s on/off	01110	même son
19	unterbrochener Ton, medium	1.000 Hz @ 0.25 s on/off	01101	800 cont
20	ISO8201 hohe Frequenz	970 Hz @ 0.5 s on/off	01100	même son
21	Son continu	1000 Hz	01011	même son
22	Buzzer BF	800-950 Hz montant @ 110 Hz	01010	800 cont
23	Son continu HF	2.800 Hz	01001	2.800 cont
24	Balayage	800-970 Hz @ 9 Hz	01000	800 cont
25	Son DIN Allemand	balayage 1.200-500 Hz @ 1 Hz	00111	800 cont
26	Alarme incendie Suède	Son discontinu 660 Hz @ 150 ms on/off	00110	même son
27	Son AFNOR France	554 Hz @ 100 ms et 440 Hz @ 400 ms	00101	800 cont
28	Alarme Suède	cont 660 Hz	00100	même son
29	US temporal pattern HF	2.900 Hz @ 0.5 s on/off x 3; puis 1.5 s; répétition	00011	2.900 cont
30	Sirène, son montant 2-fois (short)	500/1.200 Hz montant puis tombant 0.25 s	00010	800 cont
31	FP 1063.1 Telecom	Son alternant 800/970 Hz @ 2 Hz	00001	800 cont
32	Sirène, son montant 2-fois (long)	500/1.200 Hz @ 3 s montant/3 s tombant	00000	800 cont

